

# ¿Como esta compuesto el ojo?



Cornea

El órgano que tanto demora en llegar a la provincia

## El ojo y los Defectos de Refracción

### ¿Cual es la función del globo ocular ?

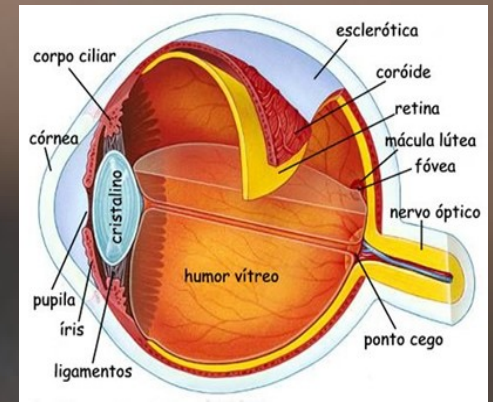
El ojo es un órgano que detecta la luz y es la base del sentido de la vista. Su función consiste básicamente en transformar la energía lumínica en señales eléctricas que son enviadas al cerebro a través del nervio óptico.

### ¿Que son los defectos refractivos?

O ametropías cualquier defecto ocular que ocasione un enfoque inadecuado de la imagen sobre la retina causando una disminución de la agudeza visual

### ¿Qué hacer si tiene dificultades visuales ?

Acudir a un profesional de la salud visual bien sea optometrista u oftalmólogo de confianza

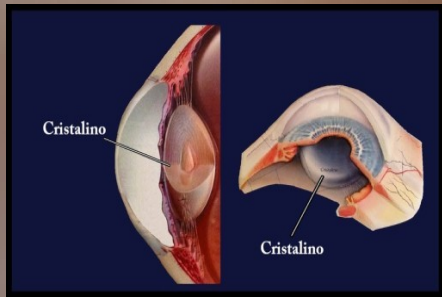


### ¿Cuales son los defectos refractivos?

- Miopía :(dificultad para ver de lejos ).
- hipermetropía: ( dificultad para ver de cerca ).
- astigmatismo : produce distorsión en las imágenes tanto de lejos como de cerca.
- Presbicia :defecto que aparece generalmente a las 40 años (dificultad para enfocar objetos cercanos ).

**“QUIENES TIENEN MIOPÍA ASTIGMATISMO O HIPERMETROPIA NO TIENEN NINGUNA ENFERMEDAD DE LOS OJOS. ESTOS SON DEFECTOS REFRACTIVOS (AMETROPIAS), SOLO SE TRATA DE UNA CONDICIÓN ANATÓMICA DE LA FORMA DE LA CORNEA (CONDICIÓN ANATÓMICA COMO SER MAS ALTO, O TENER UN LUNAR) “**

Pupila e iris



Cristalino

Retina y nervio óptico

